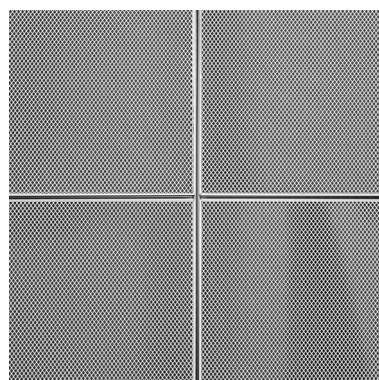
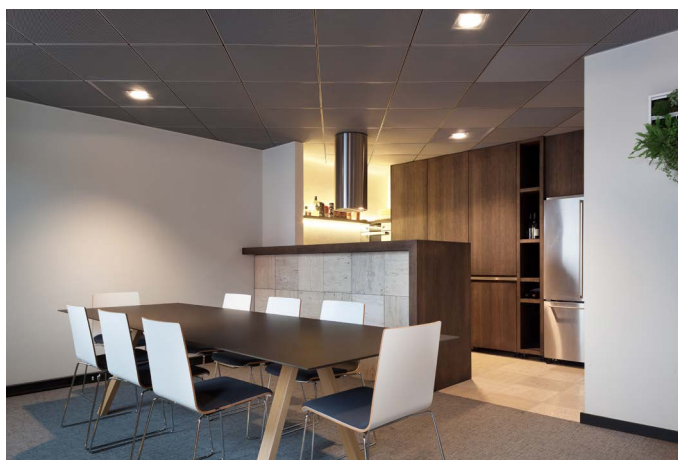
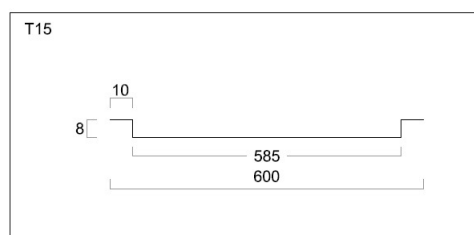
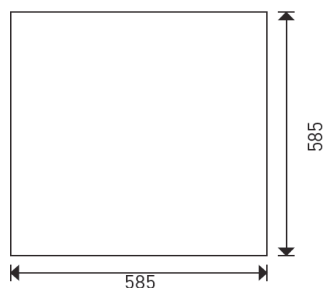


LAY-IN COLORLINE STRETCH



- ✚ Les panneaux sont fabriqués en acier étiré, galvanisé à chaud, du type Q10. Autres type disponibles sur demande.
- ✚ Les panneaux peuvent optionnellement être couverts d'un tapis isolant noir. (art. 46040).
- ✚ Les panneaux lay-in Drop présentent des dimensions extérieures de 600 x 600 mm. Leur surface visible au plafond est de 585 x 585 mm et conviennent pour un montage dans une structure porteuse T15.
- ✚ Le profil Colorline présente une largeur visible de 15mm et est combiné avec les panneaux Lay-in Drop
- ✚ Couleur standard gris argenté ou blanc. Autres couleurs disponibles sur demande.
- ✚ Les profils Colorline sont disponibles en cinq couleurs standard

585 x 585	46040



Réaction au feu des dalles prépeintes et dalles post-laqué:
A2 s1d0
Emission de substances dangereuses: non
Résistance à la flexion: Classe 1
Durabilité dalles galvanisés: B
Durabilité dalles prépeintes et post-laqués: C